



コントローラ PEM-3000

CONTROLLER PEM-3000

機能を追求した ハイエンドモデルの コントローラ



概要

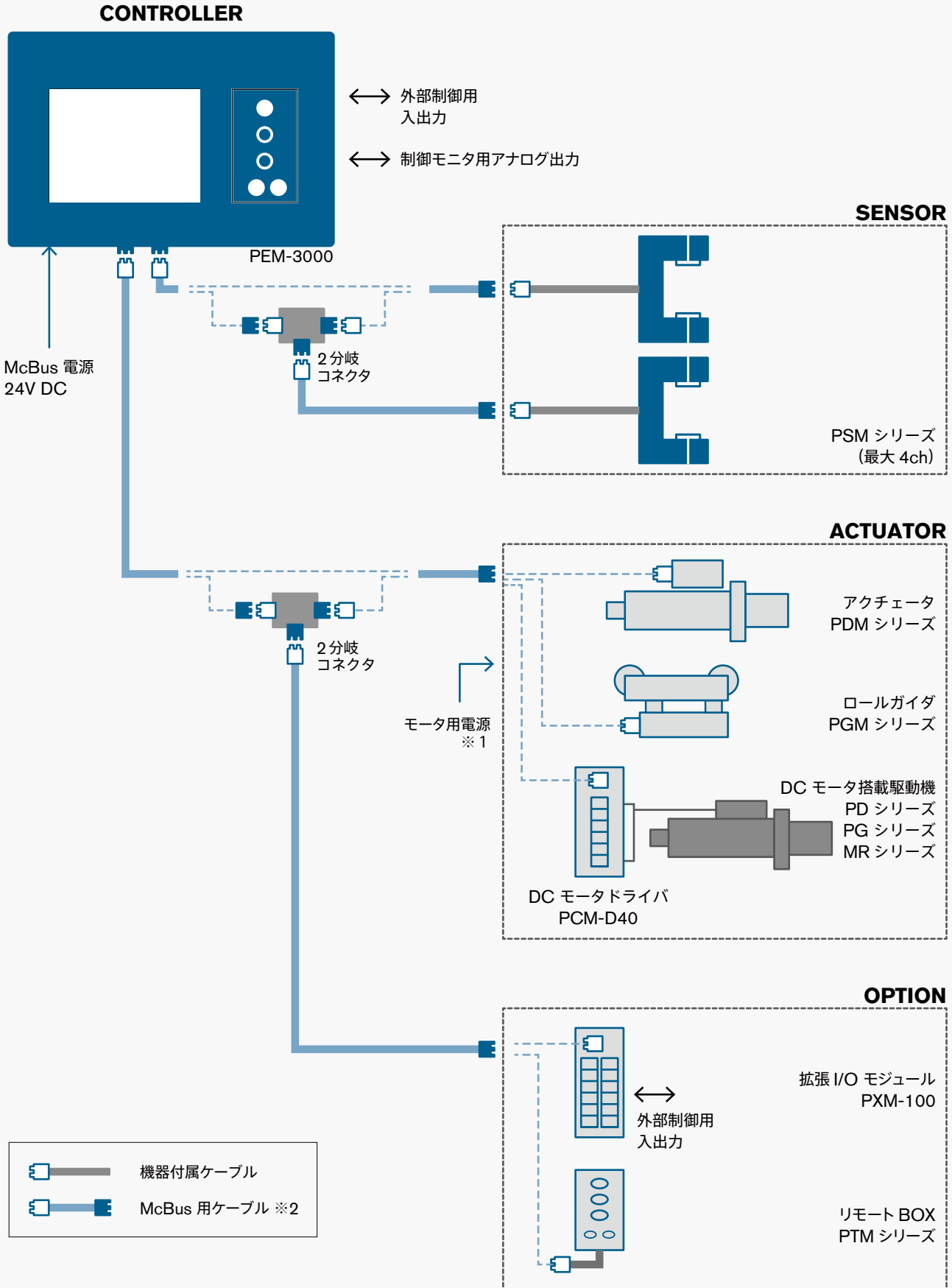
PEM-3000 は専用のセンサ、駆動機と組み合わせてウェブの蛇行制御をするコントローラです。カラー液晶のタッチパネルを搭載し、ユニバーサルな操作性を実現しています。LPC を外部から制御するための外部入出力端子やウェブの状態をモニタするためのアナログ出力端子など、外部機器とのインタフェースを標準装備しています。

特徴

- カラー液晶のタッチパネルにより直感的に操作することが出来ます。
- 外部制御用に動作モードの切替入力やアラーム出力を行う端子を標準装備しています。
- センサで検出したウェブの状態をモニタするためのアナログ出力を標準装備しています。
- センサや駆動機との接続はコネクタ式になっており、容易に配線することができます。
- センサは最大 4ch まで接続可能で、蛇行制御用に加えてウェブ位置のモニタにも使用することが出来ます。



機器構成



※1. モータ用電源の仕様は駆動機の種類によって異なります。
電源の仕様や接続の方法は駆動機もしくはモータドライバの仕様をご確認下さい。

※2. McBus : LPC のコントローラや駆動機を接続するためのネットワーク

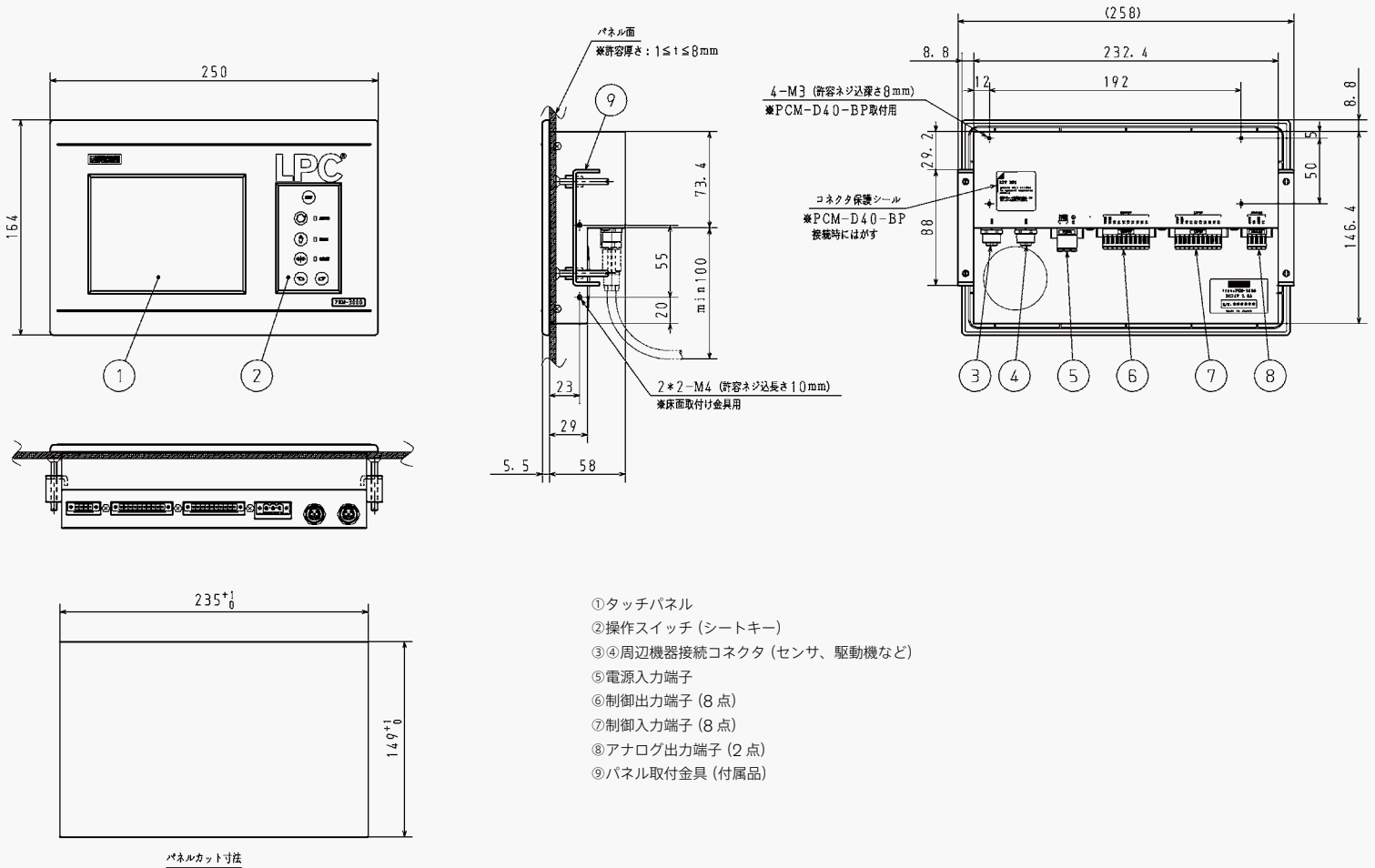
仕様

外形	外形図参照	
電源	DC24V ± 20% (コネクタ端子台より供給、 コネクタ端子台型式：FKCN2.5/3-STF-5.08, Phoenix Contact)	
消費電流	500mA 以下 (電源電圧 DC24V における、PEM-3000 単体の動作時消費電流) ※センサなど周辺機器の電源は PEM-3000 から供給します。それらの消費電力を考慮して適切な電源をご用意願います。また、周辺機器と PEM-3000 の総消費電流は 3.5A を超えないようにして下さい。	
質量	約 1.5kg	
設置環境	周囲温度	0 ~ 40°C
	周囲湿度	80% RH 以下 (結露無き事)
	雰囲気	屋内 (直射日光が当たらないこと) 風通しの良いこと 腐食性ガス・引火性ガス・オイルミスト・塵埃のないこと
	その他	振動の多い場所での設置は避けて下さい。
接続機器	センサ	PSM シリーズ 最大 4 台まで接続可能 ・シングル：ウェブのエッジまたはラインマークを検出 ・センタリング：ウェブの両エッジ
	駆動機	・アクチュエータ：PDM シリーズ ・ロールガイド：PGM シリーズ ・DC モータ搭載駆動機：PD シリーズ, PG シリーズ, MR シリーズ (定格電流が 2.5A 以下の駆動機) 注) DC モータ搭載駆動機を使用する場合は DC モータドライバ PCM-D40 が必要となります。
	オプション	・拡張 I/O モジュール：PXM-100 入力 10 点：基準位置 SET, モード選択 (AUTO/MAN/CENT), 駆動機操作, バンク選択, モード割込 出力 10 点：センサ OK, モード状態 (AUTO/MAN/CENT), 駆動機ストロークエンド, コンパレータ (上限/下限), バンク切換応答, システムラン, 駆動機センター ・リモート BOX：PTM-100
表示器	5.7inchTFT カラーディスプレイ、タッチパネル付	
表示言語	日本語、英語、中国語、韓国語	
操作キー	シートキー及びタッチパネル	
外部制御端子	<ul style="list-style-type: none"> ・入力 8 点：基準位置 SET, モード選択 (AUTO/MAN/CENT), バンク選択, 駆動機操作, モード割込 ※バンク選択と駆動機操作はいずれか一方のみ使用可能です (パラメータにていずれか一方を選択)。 ・出力 8 点：センサ状態, モード状態 (AUTO/MAN/CENT), コンパレータ出力, NG, システムラン 駆動機センター ・アナログ出力 2 点：制御用センサ出力, コンパレータ用センサ出力, 駆動機動作速度の内からパラメータにて選択 (コネクタ端子台にて接続, コネクタ端子台型式：FMC1.5/4-STF-3.5, Phoenix Contact)	

注) PEM-3000 とセンサ, 駆動機, その他オプションなどの機器を接続するために McBus 用ケーブル及び分岐コネクタが必要となります。接続する機器に合わせて選択して下さい。上記のケーブル, コネクタ類は弊社でご用意しております。(別売)



外形図



株式会社 三橋製作所

- 本社 〒 615-0082 京都市右京区山ノ内赤山町 1 番地
Tel (075) 316-3300 <営業> Fax (075) 313-7595
- 東京営業所 〒 111-0043 東京都台東区駒形 2-4-11 ヨシクニ駒形ビル 9 階
Tel (03) 3847-9751 Fax (03) 3847-9753
- 九州営業所 〒 812-0016 福岡市博多区博多駅南 4-2-10 南近代ビル 6 階
Tel (092) 476-3800 Fax (092) 476-3801
- HEAD OFFICE
1 Sekizan-cho Yamanouchi Ukyo-ku, Kyoto 615-0082, Japan
Tel +81(0) 75-316-3300 Fax +81(0) 75-313-7595



手にかわる“手”を。