



控制器 PEM-3000

CONTROLLER PEM-3000

追求高性能的 高端型控制器



概要

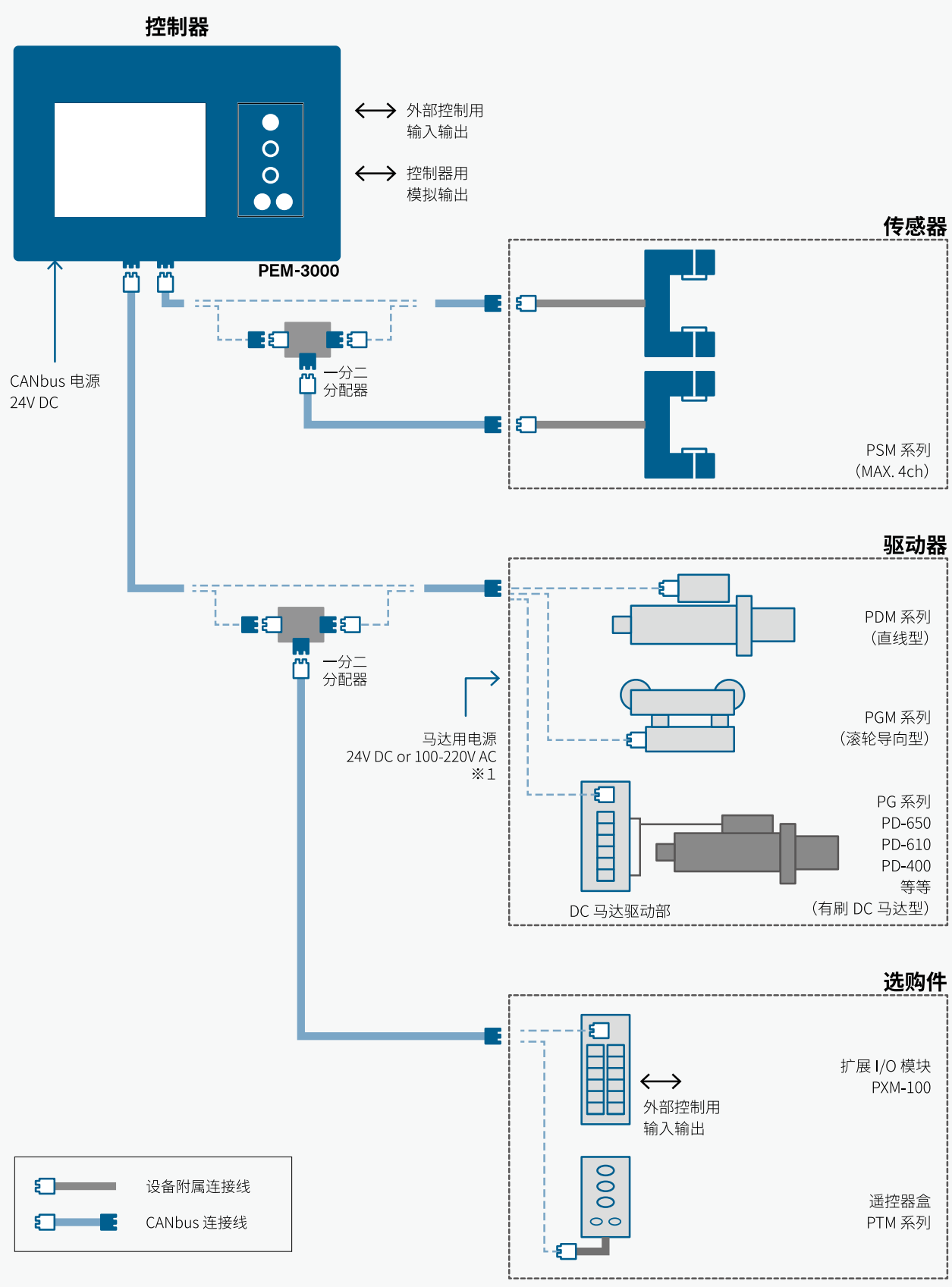
PEM-3000 是与专用的传感器、驱动机组组合，对卷材进行蛇行修正的控制器。搭载了彩色液晶触摸屏，实现了便利快捷的高操作性。配置了外接 I/O 端子、监控卷材状态的模拟量输出端子等端口，方便外部设备对 LPC 进行监控。

特征

- 可以通过彩色液晶触摸屏进行直观的操作。
- 配置了外部控制用的动作模式切换输入以及报警输出的 I/O 端子。
- 配置了对传感器所检测得到的卷材状态进行监控的模拟输出。
- 传感器与控制器通过接插件进行连接，简化配线的操作。
- 最多可以连接 4 个通道的传感器，除了进行蛇行修正外还可以用作卷材位置的监控。



控制器



※ 1. 马达用电源的规格因驱动机的种类而异。
电源的规格及连接方法，请确认驱动机或马达驱动部的规格。

技术参数

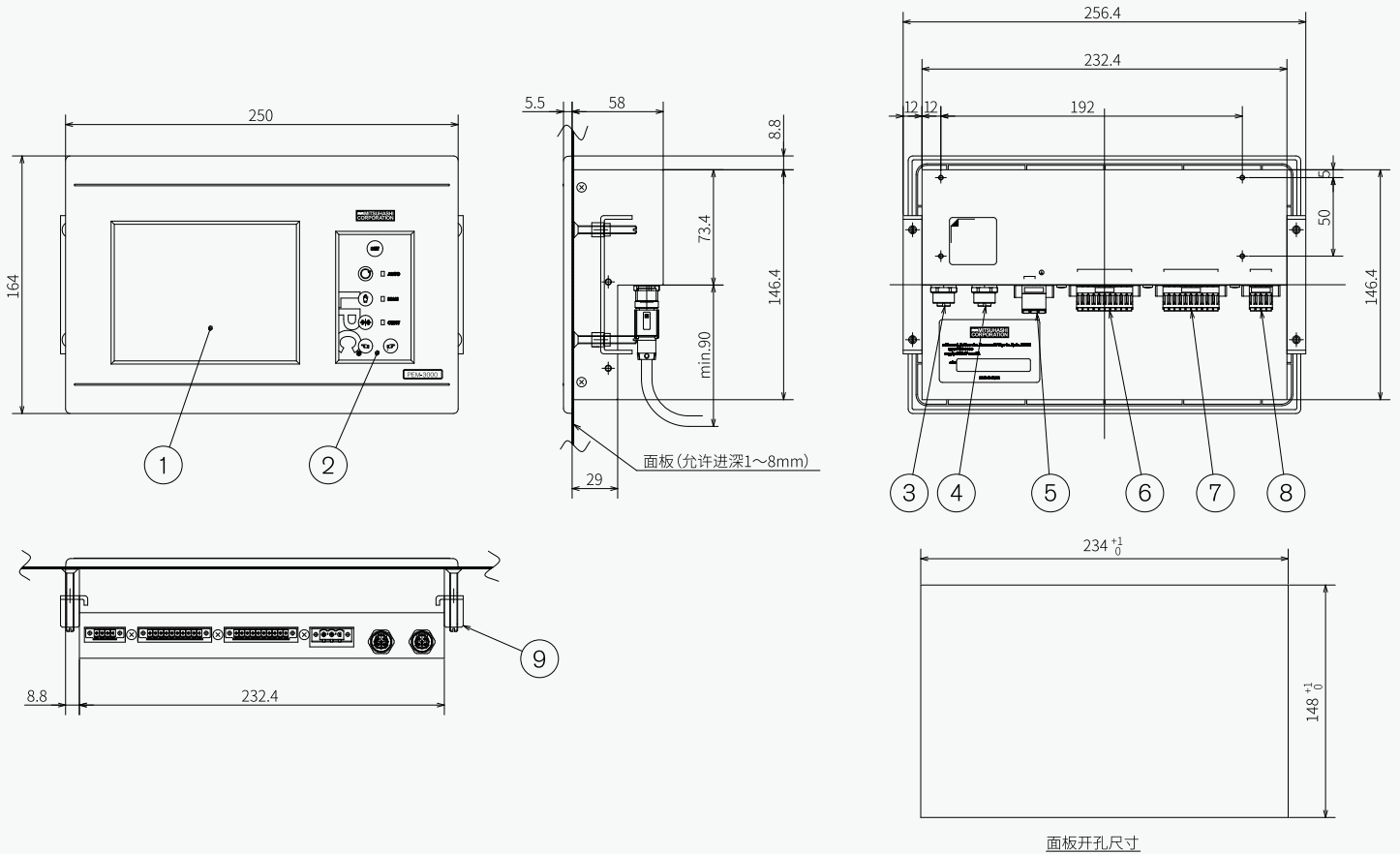
外形	参照外形图	
电源	DC24V ± 20% (由电源插头供给, 插头型号: FKCN2.5/3-STF-5.08, Phoenix Contact)	
消耗电流	500mA 以下 (电源电压 DC24V 时的 PEM-3000 单机的消耗电流) ※传感器等周边设备的电源由 PEM-3000 供给。 请综合考虑全部配置的容量后, 准备合适的电源。 另外, 由 PEM-3000 供给电源的设备的总消耗电流不能超过 1.5A。	
重量	约 1.5kg	
安装环境	周围温度	0 ~ 40°C
	周围湿度	80% RH 以下 (无结露)
	周围环境	室内 (避免阳光直射) 通风良好 无腐蚀性气体、可燃性气体、油雾、尘埃等
	其他	请勿安装在振动多的场所
连接设备	传感器	最多可以连接 4 个 • 单通道: 检测卷材的边缘或线标记 • 双通道: 卷材的两侧边缘 (对中控制) • PSM-75 系列, PSM-46 系列, PSM-270
	驱动器	• 驱动器: PDM 系列, • 滚轮导向器: PGM-15, • 其他有刷 DC 马达的驱动器: PG 系列, PD-400, PD-610, PD-650 注) 当使用有刷 DC 马达驱动器时, 驱动部必须使用 PCM-D40
	选购品	• 扩张 I/O 模块: PXM-100 输入 10 个 (基准位置设定, 模式选择, 驱动器操作, 记忆存储选择) 输出 10 个 (传感器状态, 模式状态, 驱动器行程末端·中心, 记忆状态, 系统)
显示器	5.7inchTFT 彩色显示器, 触摸屏	
显示语言	日语, 英语, 中国语, 韩国语	
操作	薄膜键及触摸屏	
外部控制端子	8 个输入点 (基准位置设定, 模式选择, 存储记忆选择, 驱动器操作以及存储选择) ※任何驱动机的操作与存储的选择都可以在参数中进行选择 8 个输出点 (传感器状态, 模式状态, 比较输出, NG, 驱动器中心) 监控器用模拟输出 2 点 (控制用传感器输出, 比较用传感器输出, 驱动器动作速度) (上述端子连接到插头上。插头的型号: FMC1.5/4-STF-3.5, Phoenix Contact)	

注) PEM-3000 与传感器, 驱动器以及其他选购品等设备连接时, 必须使用 CANbus 专用的连接线和分配器。请结合所连接的设备加以选择。

上述连接线、插头类部件, 本公司有售。(另售)



外形图



- ①触摸屏
- ②操作开关 (薄膜键)
- ③④周边设备连接用接插件 (传感器、驱动机等)
- ⑤电源输入端子
- ⑥控制输出端子 (8点)
- ⑦控制输入端子 (8点)
- ⑧模拟输出端子 (2点)
- ⑨面板安装用金属件 (附属品)



提供代替手的“手”。

www.mitsubishi-corp.co.jp

株式会社 三橋製作所

- 本社 〒 615-0082 京都市右京区山ノ内赤山町 1 番地
Tel (075) 316-3300 <営業> Fax (075) 313-7595
- 東京営業所 〒 111-0043 東京都台東区駒形 2-4-11 ヨシクニ駒形ビル 9階
Tel (03) 3847-9751 Fax (03) 3847-9753
- 九州営業所 〒 812-0016 福岡市博多区博多駅南 4-2-10 南近代ビル 6階
Tel (092) 476-3800 Fax (092) 476-3801
- HEAD OFFICE
1 Sekizan-cho Yamanouchi Ukyo-ku, Kyoto 615-0082, Japan
Tel +81(0) 75-316-3300 Fax +81(0) 75-313-7595