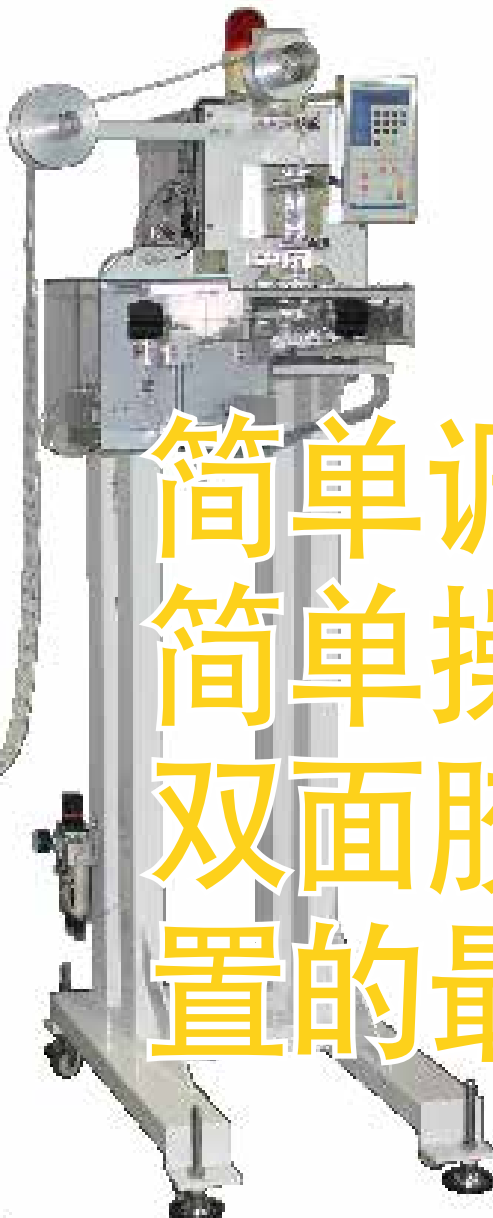


TM-200 型胶带粘贴装置

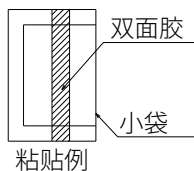
TM-200 TAPING MACHINE



简单调整
简单操作
双面胶粘贴装置的最佳选择

以上照片为 TM-200 与 KD-820LV-100 组合时的照片

特长

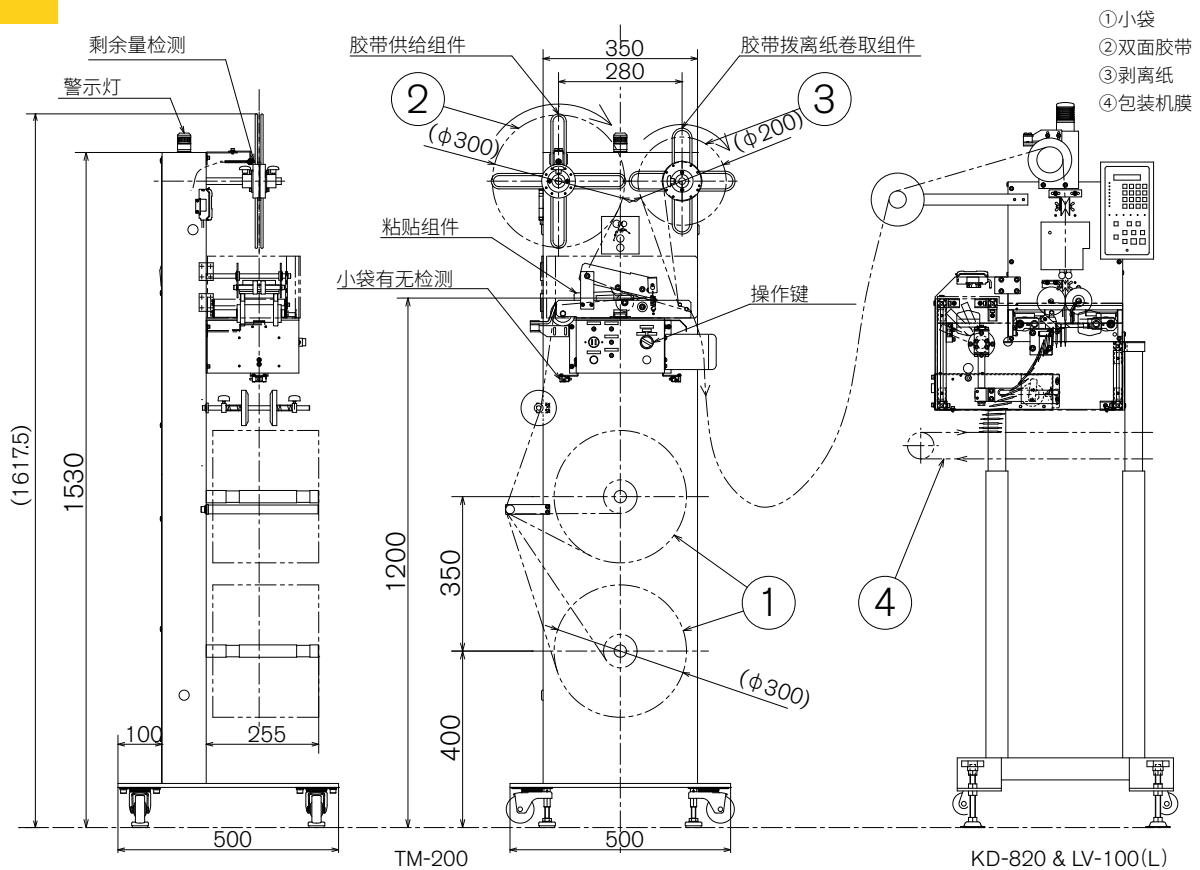


- 可把双面胶带贴在连包的小袋上的装置。
- 各部份的调整不需要工具。
- 异常表示，异常解除按键追加了 LED，更容易发现异常及解除异常
- 与小袋投入机组合后，可与包装机同步把小袋贴在所定位置。
- 由于贴在包装用薄膜或托盘等，可有效防止小袋与食品的接触及混入。
- 粘贴方式可根据需求而选择：滑槽方式，按压方式及吸着投入方式。

规格

装置能力	50Hz 60Hz	6.2m/min (MAX) 7.4m/min (MAX)
小袋尺寸	袋宽 袋长 厚度 最大卷径 最大卷宽	20 ~ 60mm 30 ~ 150mm 5mm 以内 300mm 255mm
双面胶带尺寸	双面胶宽 纸管内径 最大卷径	5 ~ 10mm 76mm 300mm
电源	1φ AC200V 50/60Hz 200VA (电源由小袋投入机供给)	
装置重量	約 55kg	

概略图




提供代替手的“手”。

www.mitsubishi-corp.co.jp

株式会社 三橋製作所

- 本社 〒 615-0082 京都市右京区山ノ内赤山町 1 番地
Tel (075) 316-3300 <営業> Fax (075) 313-7595
- 東京営業所 〒 111-0043 東京都台東区駒形 2-4-11 ヨシクニ駒形ビル 9階
Tel (03) 3847-9751 Fax (03) 3847-9753
- 九州営業所 〒 812-0016 福岡市博多区博多駅南 4-2-10 南近代ビル 6階
Tel (092) 476-3800 Fax (092) 476-3801
- HEAD OFFICE
1 Sekizan-cho Yamanouchi Ukyo-ku, Kyoto 615-0082, Japan
Tel +81(0) 75-316-3300 Fax +81(0) 75-313-7595