

CD-870 型卡片投入机

CD-870 CARD DISPENSER



水平取出、小型、
AC伺服马达驱动

写真は CD-870-R

特长

- 卡片・纸片・托盘・扁平的小袋等的投入。
- 传送带储存方式，可更多需投入产品。
- 驱动装置采用专利凸轮机构，使得投入动作安定性提高，进行顺畅的投入动作。
- 可与包装机同步，根据其信号自动投入。
- 采用伺服驱动

规格

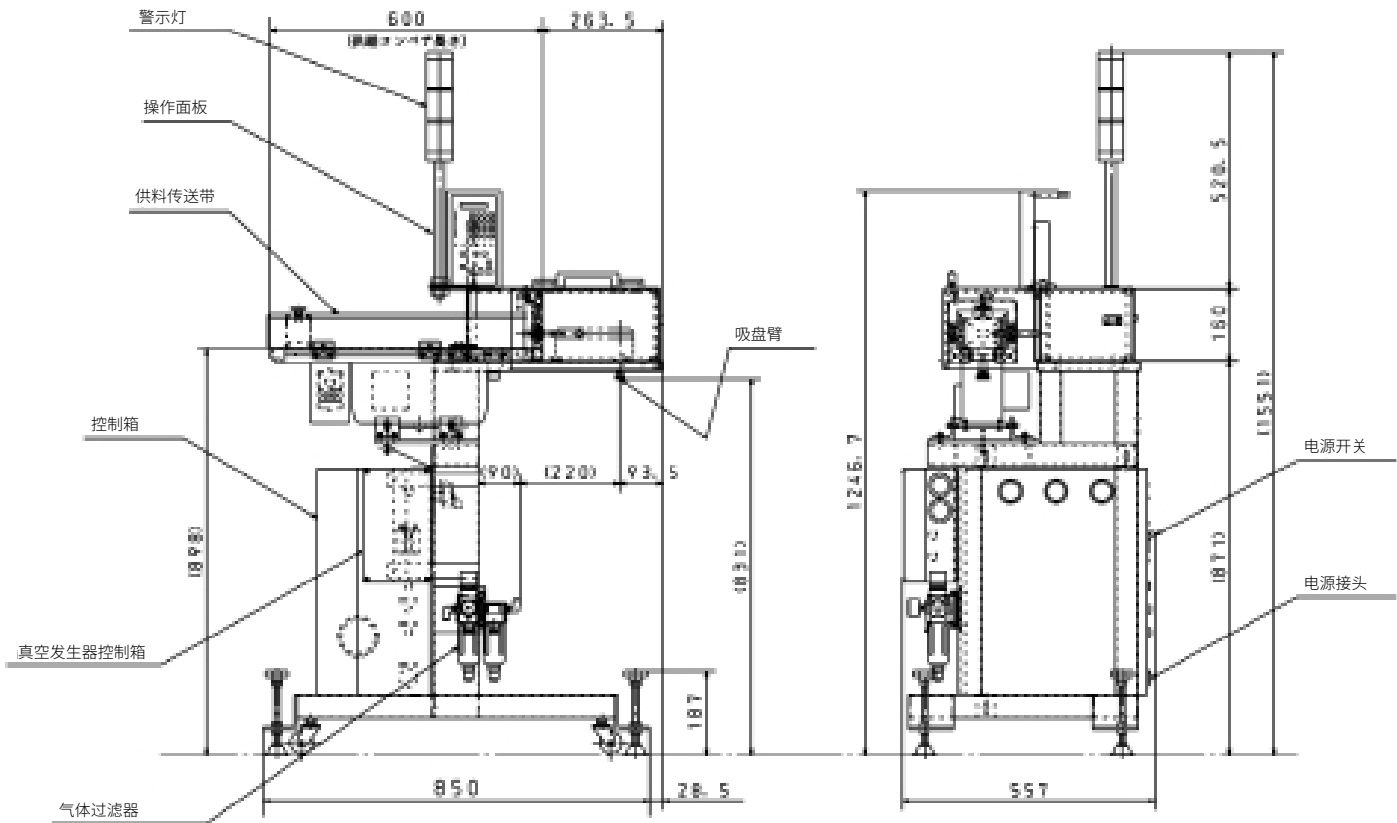
| | |
|-------|---------------------------------------|
| 装置能力 | 120 ケ/分 (MAX) |
| ワーク仕様 | 幅 : 20 ~ 200mm 長さ : 30 ~ 200mm |
| 電源 | 3 φ AC200V 50/60Hz 1kVA |
| 真空源 | 0.5MPa 110 ℓ/min (ANR) ドライエアー |
| 外形寸法 | 423mm (W) × 161mm (H) × 210mm (D) ※ 1 |
| 質量 | 約 50kg (下図の外形図に示す構成の場合の参考質量) |

※ 1 CD-870 の主体尺寸 (不包括供料传送带、台驾及安全罩部分)

※ 2 供料传送带、台驾及安全罩部分按照客户要求及产品规格定制

外观及名称

(下图为供料传送带为 600mm 时的参考尺寸)



本图纸为 CD-870L 型



提供代替手的“手”。

www.mitsubishi-corp.co.jp

株式会社 三橋製作所

- 本社 〒 615-0082 京都市右京区山ノ内赤山町 1 番地
Tel (075) 316-3300 <営業> Fax (075) 313-7595
- 東京営業所 〒 111-0043 東京都台東区駒形 2-4-11 ヨシクニ駒形ビル 9 階
Tel (03) 3847-9751 Fax (03) 3847-9753
- 九州営業所 〒 812-0016 福岡市博多区博多駅南 4-2-10 南近代ビル 6 階
Tel (092) 476-3800 Fax (092) 476-3801

□ HEAD OFFICE
1 Sekizan-cho Yamanouchi Ukyo-ku, Kyoto 615-0082, Japan
Tel +81(0) 75-316-3300 Fax +81(0) 75-313-7595