



# FW-1000 型 POUCH WINDER (小袋收卷机)

## FW-1000 POUCH WINDER

卷心气胀轴 AIREX SHAFT  
(选配)



# 绝佳的操作性 整齐的收卷

### 特长

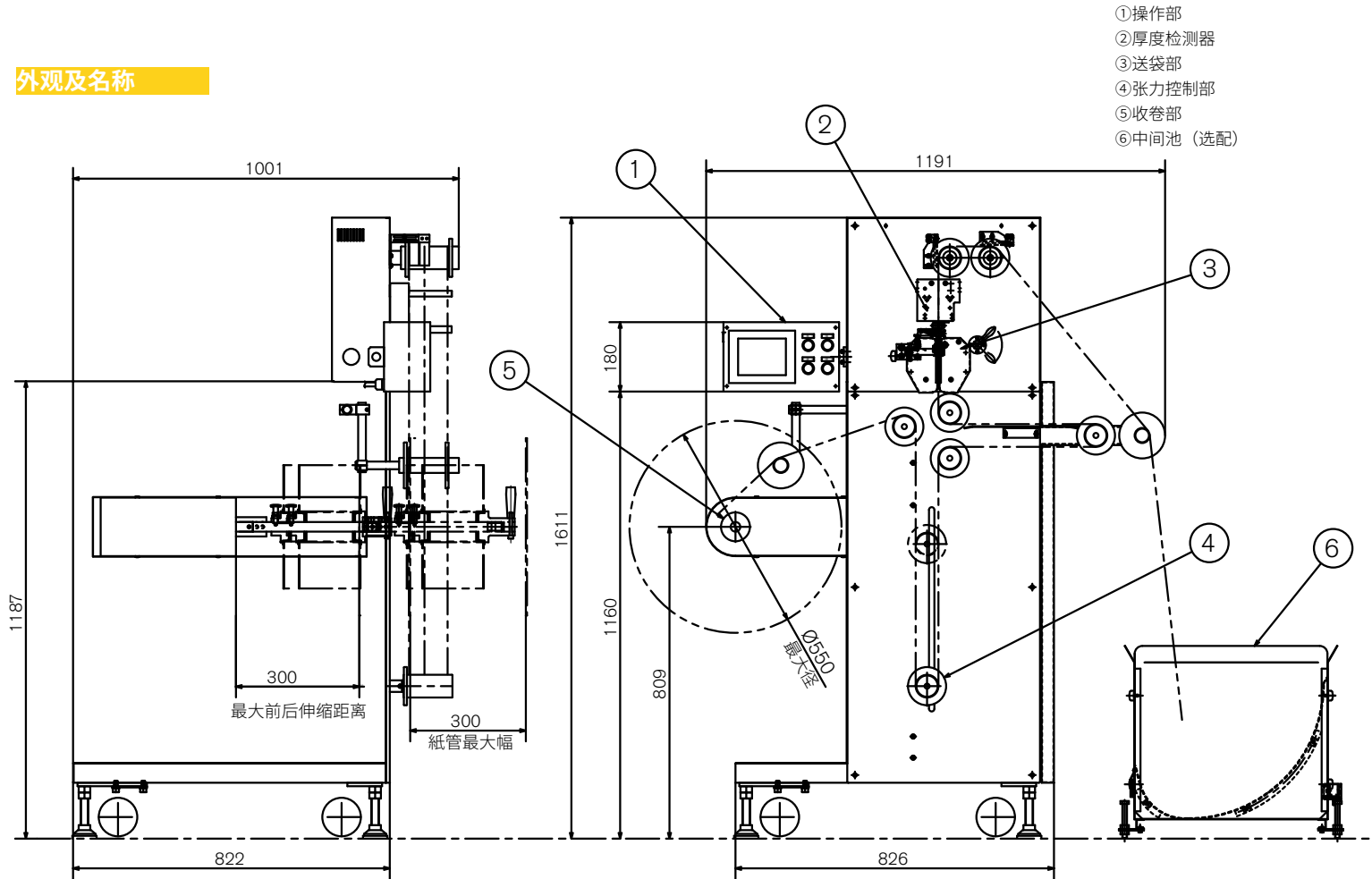
- 可达到 70m/min 收卷能力。
- 搭载 5.7 寸的彩色触摸屏，操作简单。
- 可使用低张力 (1 [N]) 进行收卷。
- 可记录 20 项小袋规格。产品更替操作简单。
- 可采用 AIREX SHAFT (气胀轴) 轻松更换卷心。(选配)

## 规格

收卷能力	最大 70m/min	卷径	φ 75 ~ φ 550mm
收卷方向	可切换左卷 / 右卷	卷幅	0 ~ 300mm
小袋规格	包装形态：3边·4边 宽度：20mm ~ 100mm 长度：20mm ~ 90mm	卷心	φ 35mm 以上
		张力	1 ~ 30 [N]
		卷取重量	最大 20kg
		电源	3 φ AC200V 50/60Hz 1.5kVA

最大收卷能力会依小袋规格而变动

## 外观及名称




提供代替手的“手”。

[www.mitsubishi-corp.co.jp](http://www.mitsubishi-corp.co.jp)

### 株式会社 三橋製作所

- 本社 〒 615-0082 京都市右京区山ノ内赤山町 1 番地  
Tel (075) 316-3300 <営業> Fax (075) 313-7595
- 東京営業所 〒 111-0043 東京都台東区駒形 2-4-11 ヨシクニ駒形ビル 9階  
Tel (03) 3847-9751 Fax (03) 3847-9753
- 九州営業所 〒 812-0016 福岡市博多区博多駅南 4-2-10 南近代ビル 6階  
Tel (092) 476-3800 Fax (092) 476-3801
- HEAD OFFICE  
1 Sekizan-cho Yamanouchi Ukyo-ku, Kyoto 615-0082, Japan  
Tel +81(0) 75-316-3300 Fax +81(0) 75-313-7595