



KD-820/KK-350 小袋投入机

KD-820/KK-350 POUCH DISPENSER

与流水线
速度同步
投入于
指定位置



特长

自动追踪包装机速度

- 投入速度随包装机变化 而，小包的投入 位置保持不变。

○ 保养简单。

- KD 及 KK 用同一微机板进行控制。
- KK 的外部驱动分整体可以简单拆卸，方便清洁和保养。

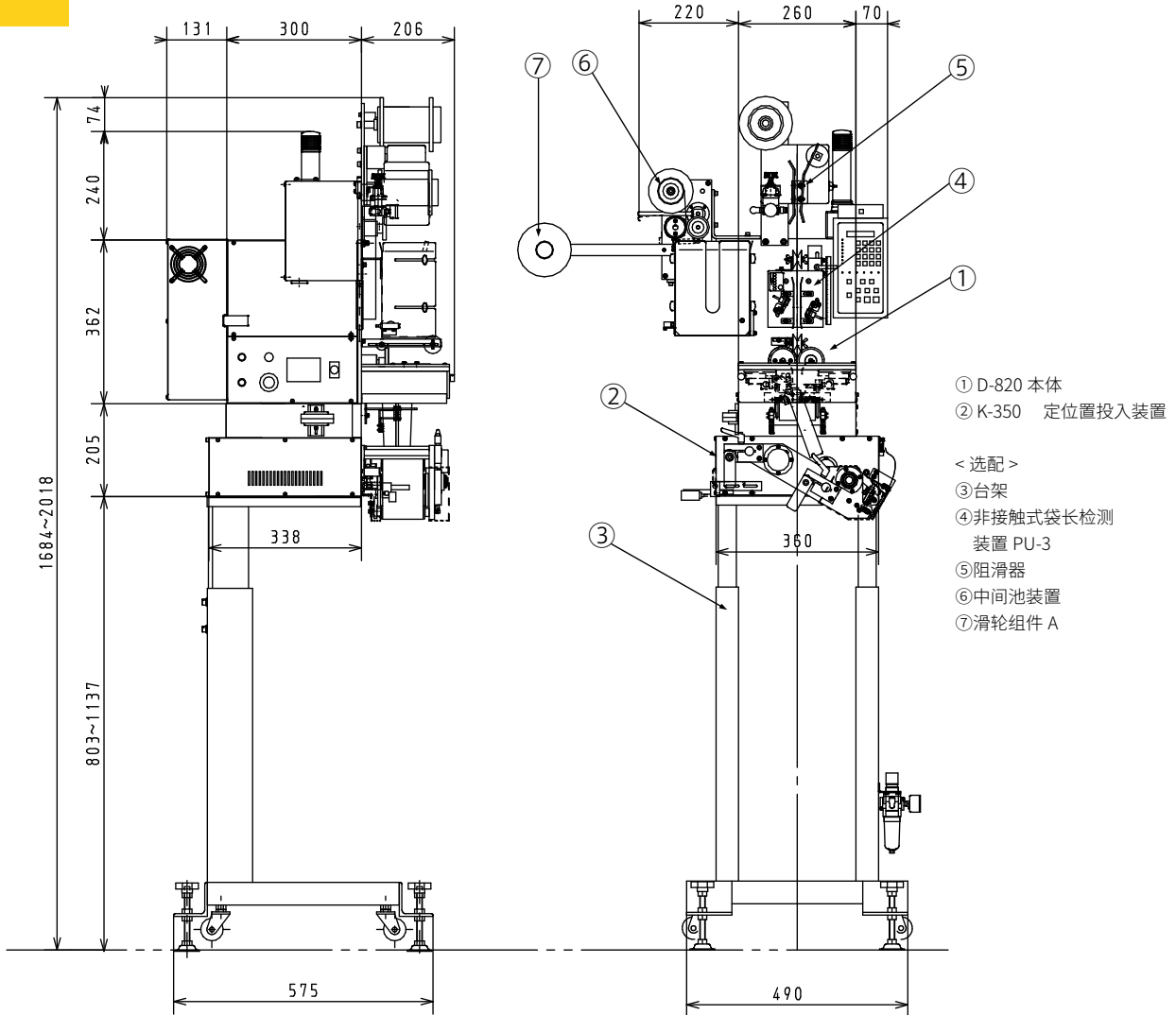
○ 调整变得更简单。

- KK 可由 KD 操作面板进行设定。

规格

装置能力	200 個/分 (MAX) ※袋长 70 mm以下时
小袋尺寸	宽 20 ~ 100mm 长 30 ~ 150mm 厚 7mm
外形尺寸	360mm (W) × 130mm (H) × 338mm (D)
电源	3 相 AC200/220V 50/60Hz 1.5kVA (附有 KD-810 時)
質量	Ca.15kg (附有 KD-810 時共 45kg)

外观及名称



株式会社 三橋製作所

- 本社 〒 615-0082 京都市右京区山ノ内赤山町 1 番地
Tel (075) 316-3300 < 営業 > Fax (075) 313-7595
- 東京営業所 〒 111-0043 東京都台東区駒形 2-4-11 ヨシクニ駒形ビル 9 階
Tel (03) 3847-9751 Fax (03) 3847-9753
- 九州営業所 〒 812-0016 福岡市博多区博多駅南 4-2-10 南近代ビル 6 階
Tel (092) 476-3800 Fax (092) 476-3801
- HEAD OFFICE
1 Sekizan-cho Yamanouchi Ukyo-ku, Kyoto 615-0082, Japan
Tel +81(0) 75-316-3300 Fax +81(0) 75-313-7595



提供代替手的“手”。

www.mitsubishi-corp.co.jp