

KD-820/KK-350 パウチディスペンサー

KD-820/KK-350 POUCH DISPENSER

ライン速度に
同調して
定位置
に投入!



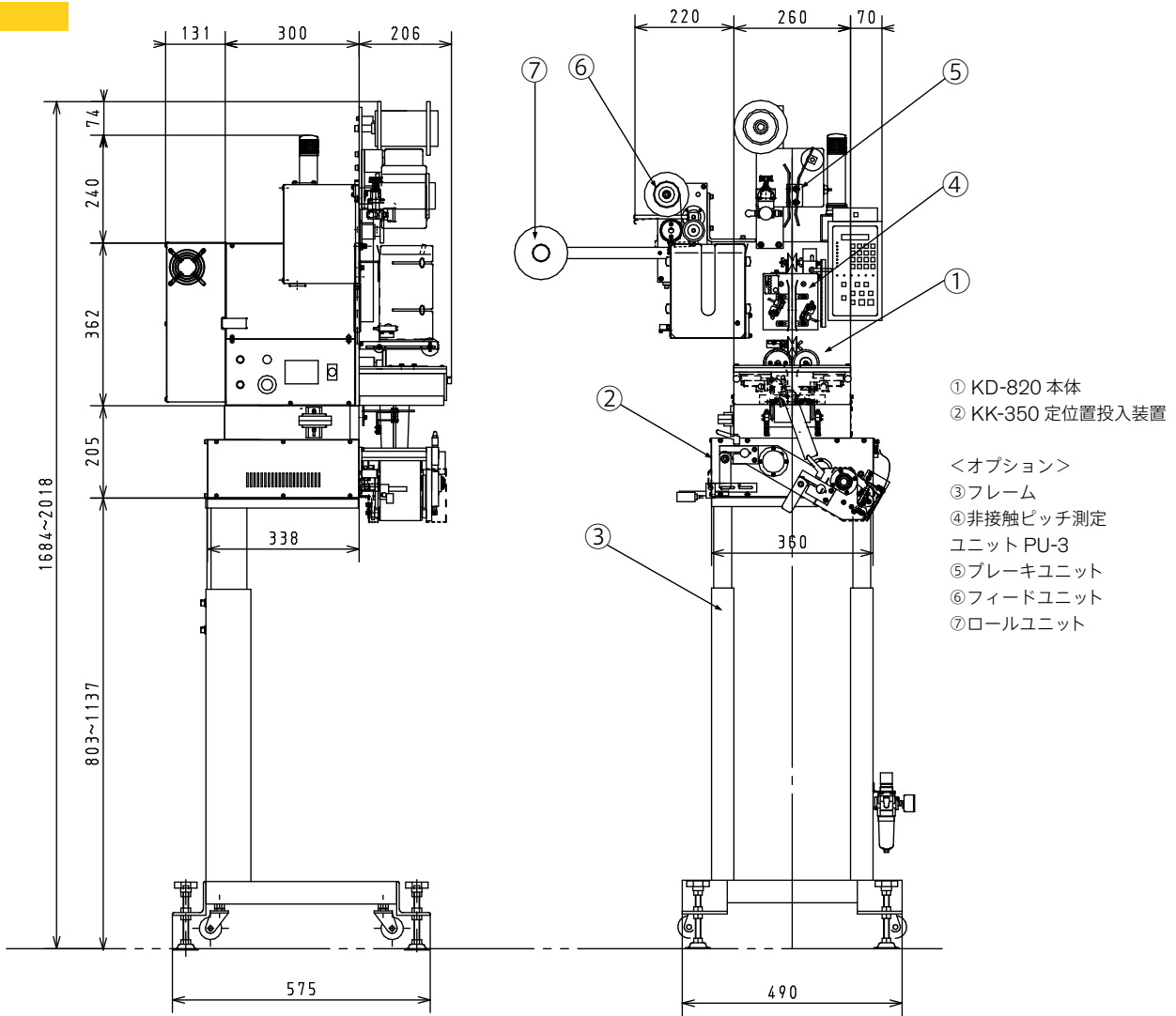
特長

- 包装機のライン速度に**自動追従**します。
 - ・包装機のライン速度が変化してもパウチの投入位置は一定です。
- メンテナンスが**簡単**です。
 - ・定位置投入部（KK-350）の制御を KD で行う事により、KK の基板が無くなりました。
 - ・ユニットの取外しを容易にした事で、清掃・メンテナンスが簡単になりました。
- ライン変更に伴う調整が簡単**になりました。
 - ・KK-350 の制御を KD で行う事により、操作パネルで設定変更が可能になりました。

仕様

投入能力	200ヶ/分 (MAX) ※袋長 70mm 以下時
パウチ仕様	幅 20 ~ 100mm 長さ 30 ~ 150mm 厚み 7mm
本体寸法	360mm (W) × 130mm (H) × 338mm (D)
電源	3相 AC200/220V 50/60Hz 1.5kVA (KD-820 付き時)
質量	Ca.15kg (KD-820 付き時 45kg)

概略図



株式会社 三橋製作所

- 本社 〒 615-0082 京都市右京区山ノ内赤山町 1 番地
Tel (075) 316-3300 <営業> Fax (075) 313-7595
- 東京営業所 〒 111-0043 東京都台東区駒形 2-4-11 ヨシクニ駒形ビル 9階
Tel (03) 3847-9751 Fax (03) 3847-9753
- 九州営業所 〒 812-0016 福岡市博多区博多駅南 4-2-10 南近代ビル 6階
Tel (092) 476-3800 Fax (092) 476-3801
- HEAD OFFICE
1 Sekizan-cho Yamanouchi Ukyo-ku, Kyoto 615-0082, Japan
Tel +81(0) 75-316-3300 Fax +81(0) 75-313-7595

MITSUHASHI CORPORATION

www.mitsubishi-corp.co.jp
info@mitsubishi-corp.co.jp