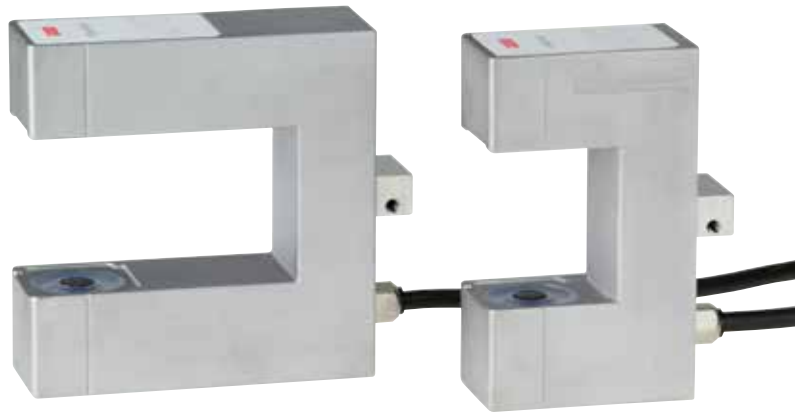




## 超音波エッジセンサ PSM-46W シリーズ

### ULTRASONIC EDGE SENSOR PSM-46W Series



PSM-46WX

PSM-46W



スイッチパネル付

#### 概要

PSM-46W シリーズはウェブのエッジを検出するためのセンサです。  
専用のコントローラおよび駆動機と組み合わせてウェブの蛇行修正を行います。

#### 特長

- 「W」、「WX」二つのタイプの形状から選択できます。
- 超音波の透過量の変化でウェブのエッジ位置を検出するため、色や柄、透明度に影響されることなく正確に検出することができます。
- スイッチパネル付きの「46WS」はセンサの本体でモード切換えやティーチング操作を行えるため、便利です。また、スイッチパネル付のものは PEM 型のコントローラを使用しないシンプルなシステム（駆動機とセンサのみ）にすることも可能です。

#### 検出対象



透明エッジ

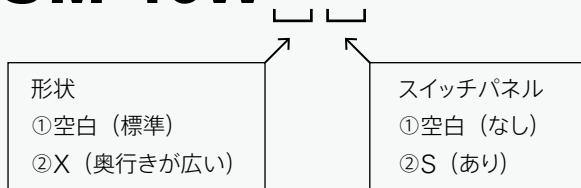
不透明エッジ

色混在エッジ



## 型式

# PSM-46W



## 仕様

	PSM-46W シリーズ	PSM-46WX シリーズ
外形	外形図参照	
電源	DC24V ± 20% (McBus を通じて供給) ※	
消費電流	35mA (電源電圧 DC24V 時)	
使用環境	温度: 0 ~ 40 °C、湿度: 80%Rh 以下 (結露なきこと)	
質量	約300g	約350g
付属ケーブル	0.3m、先端コネクタ付 (M12 オスコネクタ 5 極、A コーディング)	
検出対象	ウェブのエッジ	
検出範囲	2.5mm	
検出方式	超音波 (周波数 300kHz)	

※ McBus: LPC のコントローラや駆動機を接続するためのネットワーク

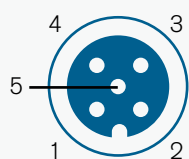
### <マスターモードで使用する場合の接続機器>

スイッチパネル付タイプを用いてコントローラなしでシステムを構成する場合 (PSM マスターシステム) に接続可能な機器を下表に示します。

接続機器	駆動機	<ul style="list-style-type: none"> <li>・ロールガイド: PGM シリーズ</li> <li>・アクチュエータ: PDM シリーズ</li> </ul>
	オプション	<ul style="list-style-type: none"> <li>・拡張 I/O モジュール: PXM-100 入力 10 点…基準位置セット、モード選択 (MAN/CENT/AUTO)、駆動機操作 出力 10 点…センサ状態、モード状態 (MAN/CENT/AUTO)、 駆動機ストロークエンド、センター、システムラン</li> <li>・リモート BOX: PTM-100、PEM-200 (リモートモードに設定されたもの)</li> </ul>

注) 本機と駆動機、その他オプションなどの機器を接続するために McBus 用ケーブル及び分岐コネクタが必要となります。接続する機器に合わせて選択して下さい。また、McBus へ電源を供給するためのコネクタも必要となります。上記のケーブル、コネクタ類は弊社でご用意しています。(別売)

### McBus 電源供給コネクタ仕様

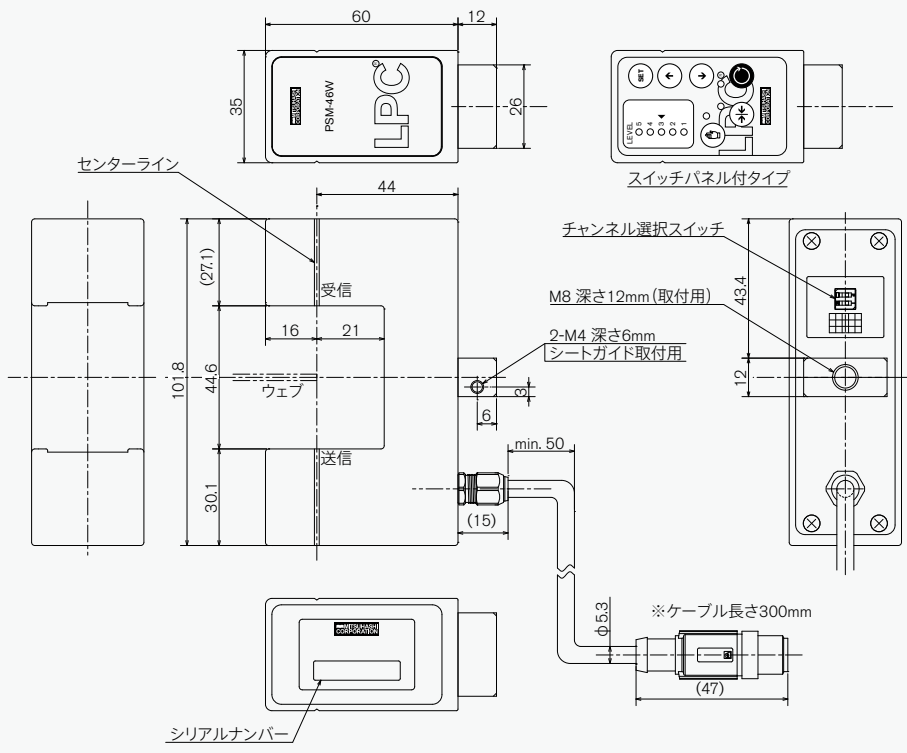


1. 接地
2. V + (24V)
3. V - (0V)
4. non connect(CAN\_H)
5. non connect(CAN\_L)

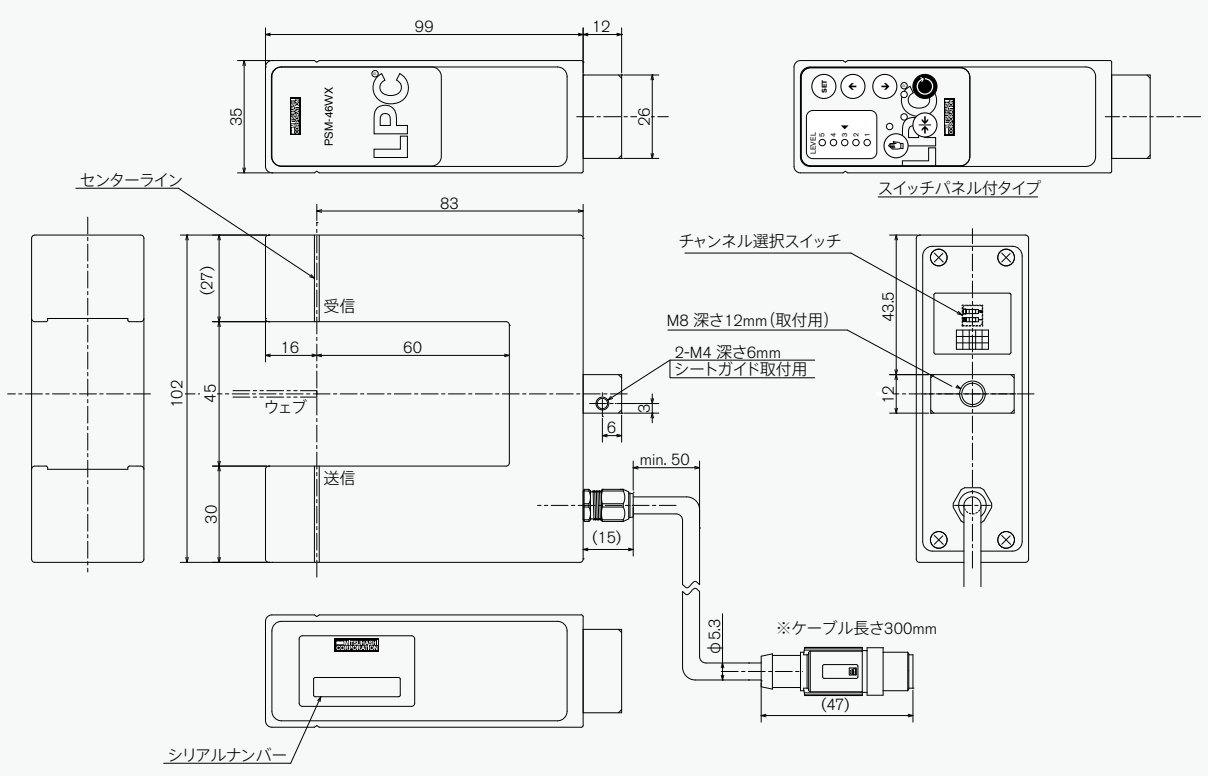
コネクタ: M12 オスコネクタ、5 極、A コーディング、  
適合コネクタ: M12 メスコネクタ

# 外形図

## ● PSM-46W シリーズ



## ● PSM-46WX シリーズ





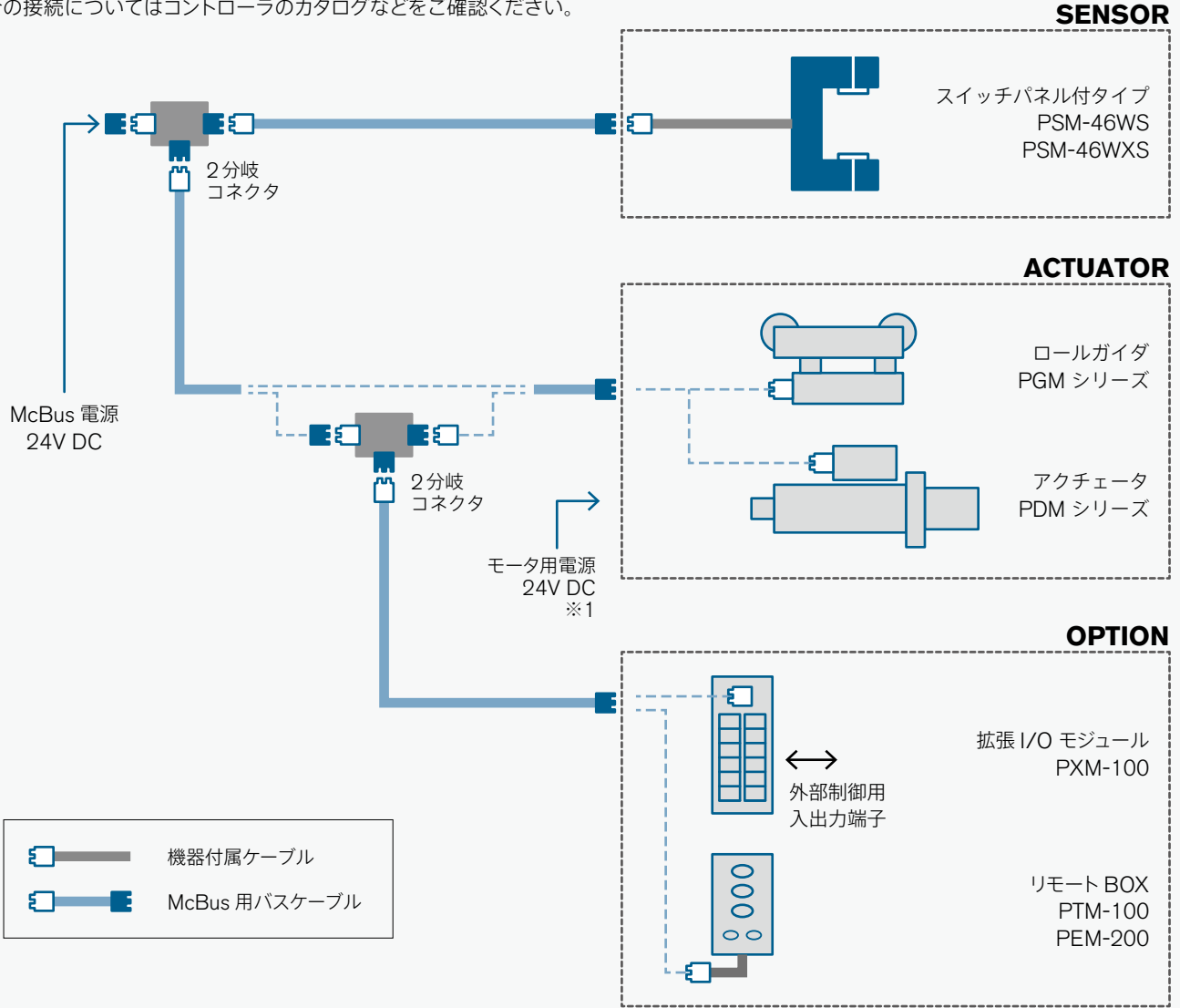
## 接続図

※スイッチパネル付タイプは PEM 型のコントローラを使用しないシンプルなシステム（マスターモード）にすることが可能です。

その場合の接続図を以下に示します。

スイッチパネルがないタイプは別途コントローラが必要となるためご注意ください。

その場合の接続についてはコントローラのカatalogなどをご確認ください。



※1 モーター用電源の仕様は駆動機のタイプによって異なります。電源の仕様や接続の方法は駆動機の仕様をご確認下さい。



[www.mitsubishi-corp.co.jp](http://www.mitsubishi-corp.co.jp)  
[info@mitsubishi-corp.co.jp](mailto:info@mitsubishi-corp.co.jp)

## 株式会社 三橋製作所

- 本社 〒 615-0082 京都市右京区山ノ内赤山町 1 番地  
Tel (075) 316-3300 <営業> Fax (075) 313-7595
- 東京営業所 〒 111-0043 東京都台東区駒形 2-4-11 ヨシクニ駒形ビル 9階  
Tel (03) 3847-9751 Fax (03) 3847-9753
- 九州営業所 〒 812-0016 福岡市博多区博多駅南 4-2-10 南近代ビル 6階  
Tel (092) 476-3800 Fax (092) 476-3801

□ HEAD OFFICE  
1 Sekizan-cho Yamanouchi Ukyo-ku, Kyoto 615-0082, Japan  
Tel +81(0) 75-316-3300 Fax +81(0) 75-313-7595