

KD-820 パウチディスペンサー

KD-820 POUCH DISPENSER

コンパクトボディ
両刃駆動方式

特長

- 投入能力 300ヶ/分!!
- 両刃駆動のカッターで厚み 30mm のパウチも投入可能
- AC サーボモータ駆動カッターユニット搭載
- カッター角度調整機構付きで斜め切りを防止
- カッターユニットが簡単に取り外せます。
- 高性能 32bit マイコン制御
- CE 対応品も可能
- 充実したオプション

標準オプション

- 非接触ピッチ測定ユニット パウチのシール位置を非接触で検出します。
- フィードユニット 重いパウチの投入に使用し、定量送りを補助します。
- バイブレータ 粒子の細かい内容物に使用し、厚み検出を確実にします。
- 液体ユニット 液体の内容物に使用し、厚み検出を確実にします。
- フレーム 803 ~ 1121mm (可変式)

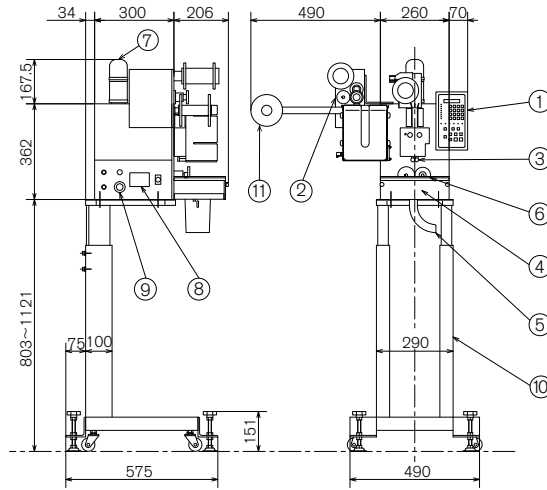


KD-820F

標準仕様

投入能力	300 パウチ/分 (MAX) <袋長 50mm の時> ※袋長ピッチが長くなるほど能力は減少します。また条件により最大能力は変動します。
パウチ仕様	幅 100mm (MAX)、長さ 150mm (MAX)、厚み 30mm (MAX)
外形寸法	260mm (W) × 362mm (H) × 506mm (D) <本体>
カット位置精度	± 1.5mm 以下
電源	3 φ AC200/220V 50/60Hz 1.5kVA
質量	Ca.30kg <本体>
カッター駆動方式	AC サーボモータ

概略図



- ①コントロールボックス
- ②フィードユニット (オプション)
- ③厚み検出ロール
- ④カッターユニット
- ⑤シュート
- ⑥定量送りユニット
- ⑦表示灯
- ⑧電源スイッチ
- ⑨コネクタ
- ⑩フレーム (オプション)
- ⑪ロールユニット A

主な周辺装置

吸着投入装置付
パウチディスペンサー

正確な定位置に
投入!!

ミシン目/ノッチ/排出コンベア付
パウチディスペンサー

ミシン目付処理を行い
高速カット!!

KK-350型
定位置投入装置付
パウチディスペンサー

ライン速度に
同調して
定位置に投入!!

- 能力 200ヶ/分の高速投入 (P70mm)
- AC サーボモータ駆動で静かに正確に定位置へ投入
- 包装机への直角投入、貼付け投入に最適
- TM-200 (両面テープ貼付装置)と組み合わせると、両面テープを貼付けた連包パウチを1ヶずつに切断し、定位置への貼付作業ができます

- ミシン目付 2連包、3連包カットを実現
- 高速! 200ヶ/min (P90mm)
- 排出コンベア<抱送り>にて確実に投入可能
- エアシリンダー方式によるノッチユニット搭載

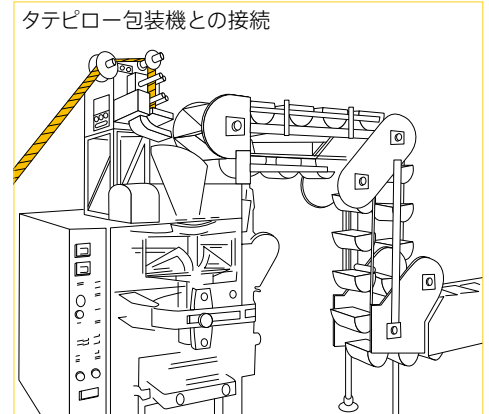
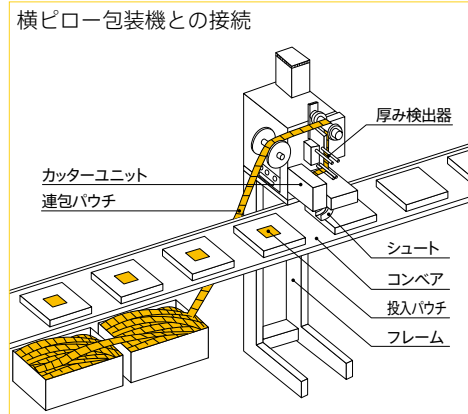
- 包装机のライン速度に同調してパウチの投入をおこないます。
- ベルトユニットの取り外しが簡単に出来るようになりました。

使用例

<投入袋> <対象製品> <接続機械>

乾燥剤 脱酸素剤	菓子 海苔 珍味 食品全体	横ピロー 包装机
スープ スパイス	インスタント ラーメン	タテピロー 包装机
シロップ	菓子	カートニング マシン
タレ カラシ	食品全般	
スプーン フォーク		

説明図



株式会社 三橋製作所

- 本社 〒 615-0082 京都市右京区山ノ内赤山町 1 番地
Tel (075) 316-3300 <営業> Fax (075) 313-7595
- 東京営業所 〒 111-0043 東京都台東区駒形 2-4-11 ヨシクニ駒形ビル 9階
Tel (03) 3847-9751 Fax (03) 3847-9753
- 九州営業所 〒 812-0016 福岡市博多区博多駅南 4-2-10 南近代ビル 6階
Tel (092) 476-3800 Fax (092) 476-3801
- HEAD OFFICE
1 Sekizan-cho Yamanouchi Ukyo-ku, Kyoto 615-0082, Japan
Tel +81(0) 75-316-3300 Fax +81(0) 75-313-7595

MITSUHASHI CORPORATION

www.mitsubishi-corp.co.jp
info@mitsubishi-corp.co.jp